



ทัวร์เกาะหลีเป๊ะ 2 วัน 1 คืน

Walking Street Hostel หาดพิงญา

ราคาถูกที่สุด 1,888 บาท



วันที่แรก

เช้า กรณีต้องการรถรับจาก **โรงแรมในหาดใหญ่** หรือ สนามบินหาดใหญ่ (ให้สอบถามเจ้าหน้าที่ ในวันที่จองทัวร์)

ตามเวลา เมื่อ ท่านเดินทางมาถึง ที่ ท่าเรือปากบารา แล้ว ให้เข้า มาเช็คอินที่ เคาร์เตอร์เช็คอิน รับตั๋วเรือ และ รอเวลาลงเรือ ตามเที่ยว เรือของท่าน **ซึ่งสำหรับโปร 2 วัน 1 คืนจะมีเรือแค่ 1 รอบเท่านั้น คือ รอบ 11.30 น.คะ** - ลงเรือรอบ 11.30 น. เรือจะแวะ **เกาะไข** และ เกาะตะรุเตา ก่อนเดินทางเข้าเกาะหลีเป๊ะ จะถึงเกาะหลีเป๊ะประมาณ 13.45 น.เมื่อได้เวลาตามเที่ยวเรือของท่าน ลูกค้าลงเรือ เดินทางสู่ เกาะหลีเป๊ะ



นำคณะลงเรือเพื่อเดินทางไปยังจุดแรก ของทริป ณ เกาะแห่งรัก

หรือ ชมประตูลิเกะรักนิรันดร์ **เกาะไข่**

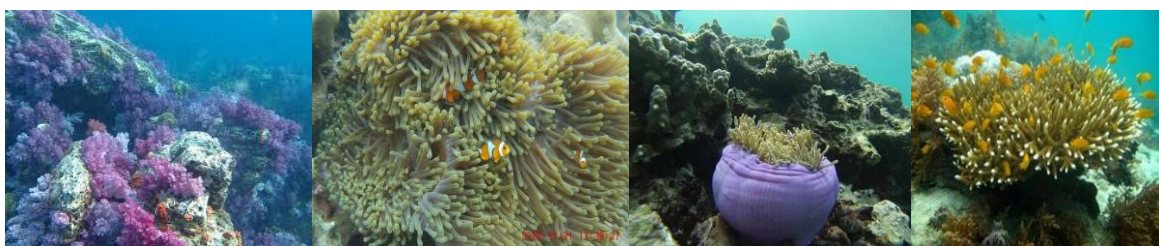
จุดนี้แวะให้นักท่องเที่ยวถ่ายรูป 15 -20 นาที



ถึง เมื่อเดินทางถึง เกาะหลีเป๊ะ ซึ่งเรือจะเข้าจอดที่ชายหาดพัทยา จากนั้นให้ท่านรอรับกระเป๋ และ เข้า
 เช็คอินที่พักของท่านให้เรียบร้อย หลังจากนั้นจะมีคนเรือโทรหาเพื่อนัดหมายเวลาลงเรือไปดำน้ำ หรือ
 จุดนัดพบ เรือเป็นเรือหางยาวเพื่อไปดำน้ำ

เที่ยง **📍บริการอาหารแบบกล่องตอนดำน้ำ + พร้อมน้ำดื่ม และ ผลไม้ (1/1)**

13.00 น. จากนั้นนำท่านเดินทางต่อไปยัง **หาดทรายขาว-เกาะราวี** นำท่านเล่นน้ำหน้าชายหาดพร้อมกับหปลานานาชนิด จากนั้นนำคณะ ดำน้ำดูปะการังต่อ ณ **จุดดำน้ำอ่าวเรือใบ ณ เกาะอาดัง** นำท่านชมปะการังผักกาด ปะการังเขากวาง **ณ เกาะยาง**



และนำท่านเดินทางสู่ **เกาะหินงาม** ชมชายหาดหินอันสวยงาม และ ดำน้ำดูปะการัง ที่ด้านหลัง **เกาะหินงาม** หลังจากนั้นนำท่านชมปะการังเจ็ดสี และธรรมชาติใต้ท้องทะเลอันสวยงาม ณ **ร่องน้ำจางัง**



15.30 น. เมื่อได้เวลาที่เหมาะสม สม พาดคณะเดินทางกลับสู่ เกาะหลีเป๊ะ

เย็น อีสรอาหารเย็น

พัก **เลือกที่พักจากแพคเกจได้เลยครับ**

(ลูกค้ำ อย่าลืม ไปเที่ยวที่ ถนนคนเดินบนเกาะหลีเป๊ะ นะ ครับ เปิดทุกวัน จ้า)

วันที่สอง

เช้า **รีสอร์ทที่ไม่มีบริการอาหารเช้า**

จากนั้นเชิญท่านพักผ่อนได้ตามอัธยาศัย เพื่อเตรียมตัวเดินทางกลับสู่ ท่าเรือปากบารา ซึ่งจะมีเวลาเรือกลับ ดังนี้

-เรือรอบ 09.30 น. จะทันรถไปส่งที่สนามบินหาดใหญ่รอบ 11.30 น. และ ถึงสนามบินหาดใหญ่ เวลาประมาณ 13.30 น. **แนะนำจองไฟลท์บินหลัง 15.30 เป็นต้นไป**



-เรือรอบ 11.30 น. จะทันรถไปส่งที่สนามบินหาดใหญ่รอบ 13.30 น. และ ถึงสนามบินหาดใหญ่ เวลา
 ประมาณ 15.30 น. **แนะนำจองไฟล์ทบินหลัง 17.30 เป็นต้นไป**

หมายเหตุ :: รีสอร์ทที่ เกาะหลีเป๊ะ ส่วนใหญ่ จะให้ลูกค้าเช็คอินเอาร์ท ก่อนเวลา 10.30 น.

เที่ยว เกาะหลีเป๊ะ ให้ถูกใจ ไปกับเรา เที่ยวสนุกทัวร์ 085 384 0228 / 081 415 5955

ราคาทัวร์ต่อท่านตามแพ็คเกจ 2 วัน 1 คืน อาหาร 1 มื้อ

เดินทางช่วงไฮซีซั่น วันที่ 01 พ.ย. 66 - 10 พ.ค. 67

ในห้องพักรวม มี สบู่,แชมพู,หมวกอาบน้ำ,ผ้าเช็ดตัว,ตุ้เซฟ,ตุ้เสื้อผ้า,ขวดเปลาสำหรับเติมน้ำ

ประเภทห้องพัก	1 พ.ย. - 19 ธ.ค. 66	20 ธ.ค. 66 - 19 เม.ย. 67	20 เม.ย. - 10 พ.ค. 67
ห้องนอนรวม	1,900 .-	1,933 .-	1,888 .-
ห้องนอนหญิง	1,988 .-	2,066 .-	1,933 .-
ห้องนอนชาย	1,988 .-	2,066 .-	1,933 .-

กรณีลูกค้าต้องการรถรับส่ง เพิ่มท่านละ 400 บาท

สำหรับลูกค้าที่จองรถรับ-ส่ง ทางเราอนุญาตให้นำกระเป๋าสัมภาระตามมาตรฐาน ของการเดินทางได้ 1 ใบ / ท่าน
 เนื่องจากรถที่ใช้ในการเดินทางเป็นรถตู้มีพื้นที่จำกัด กรณี มากกว่า 1 ใบทางเราซาร์จเพิ่มเท่าจำนวนที่นั่ง 1 ที่นั่ง




วิธีจองทัวร์

1. แอดไลน์ ID : @teawsanooktour
2. สอบถามหรือเลือกโปรแกรมที่ต้องการ
3. แจ้งชื่อ พร้อมเบอร์ติดต่อ
4. ตรวจสอบรายละเอียดข้อมูลในใบจอง
5. ชำระเงิน 80% กรณีรวมห้องพัก หรือ 50% กรณีไม่รวมห้องพัก พร้อมแจ้งสลิปยืนยันทางไลน์
6. ก่อนเดินทาง 1 วัน มีเจ้าหน้าที่โทรคอนเฟิร์ม

ราคาที่ถูกค่าเห็นรวมแล้วดังนี้

- ✓ ค่าเรือ Speed Boat (เดินทางไป - กลับ)
- ✓ ค่าเรือหางยาวใช้ในการดำน้ำวันที่ 1 (แบบจอยทัวร์)
- ✓ ค่าที่พัก 1 คืน ตามที่ระบุในรายการนำเที่ยว (พักห้องละ 2 ท่าน)
- ✓ ค่าอุปกรณ์ดำน้ำ (หน้ากาก และ เลือชูชีพ)
- ✓ ค่าอาหาร 1 มื้อตามที่ระบุในรายการนำเที่ยว / ที่โฮสเทลไม่มีอาหารเช้า
- ✓ ค่าผลไม้ และ น้ำดื่ม บริการวันไปดำน้ำดูปะการัง
- ✓ ค่าประกันภัยในเดินทางวงเงินท่านละ 1,000,000 บาทรักษาพยาบาล 500,000 บาท
- ✓ ค่าเจ้าหน้าที่คนเรือ ช่วยดูแล ในวันไปดำน้ำดูปะการัง



อัตราค่าบริการนี้ไม่รวม

- x ค่าอาหารค่ำ ที่ ยังไม่มีในแพคเกจทัวร์ (ลูกค้าทานเองได้สะดวกกว่า ที่ ถนนคนเดินบนเกาะหลีเป๊ะ)
- x ค่าภาษีมูลค่าเพิ่ม 7% และค่าภาษีหัก ณ ที่จ่าย 3 % (กรณีต้องการใบเสร็จรับเงิน)
- x ค่าท่าเรือปากบารา 20 // ค่าอุทยาน 40 บาท

ทั้งนี้ บริษัท ขอให้ท่านแจ้งยืนยันกำหนดการเดินทางพร้อม จำนวนผู้เดินทางที่แน่นอน เพื่อที่ทางบริษัทจะได้

ดำเนินการสำรองที่พักและพาหนะในการเดินทางล่วงหน้า

(หลังจาก ทางบริษัท จองห้องพักแล้ว ไม่สามารถคืน ห้องพักได้ทุกกรณี)

เงื่อนไขการชำระค่าบริการ

- หลังจากได้รับใบจองต้องชำระเงินมัดจำเป็นเงินจำนวน **50%** ของราคาทัวร์ *สำหรับลูกค้าที่จองแพคเกจไม่รวมห้องพักทุกเส้นทาง* และ *สำหรับลูกค้าที่จองแพคเกจรวมห้องพัก* ต้องชำระเงินมัดจำเป็นเงินจำนวน **80%** ของราคาทัวร์ทั้งหมด เพื่อสำรองที่นั่งหรือห้องพัก กรณีไม่โอนมัดจำถือว่าท่านยังไม่ได้จองทัวร์
- และในส่วนที่เหลือ กรณี เส้นทางหลีเป๊ะ สามารถชำระได้ที่ทำเรือวันเดินทางในยอดส่วนที่เหลือ **แต่กรณีเส้นทางอื่นๆ ต้องโอนชำระครบ 100%** ก่อนเดินทาง 1 วัน
- หลังจาก บริษัท ได้รับเงินมัดจำครบตามที่เรียกเก็บงวดแรกแล้ว เราจะทำการจองห้องต่อไปยังโรงแรม หากห้องที่ท่านทำจองมากับทาง บริษัทเที่ยวสนุกทัวร์ฯ เกิดเต็มหรือมีไม่เพียงพอ ลูกค้าจะต้องเปลี่ยนประเภทห้องหรือ เปลี่ยนโรงแรม และอาจจะมีค่าใช้จ่ายที่เพิ่มขึ้นหรือต่ำลง ขึ้นอยู่กับรีสอร์ทและประเภทห้องนั้นๆ เพราะห้องทางเราจะเช็ควันต่อวันเท่านั้น
- บางรีสอร์ท ที่ เกาะหลีเป๊ะ ค่าห้องแพงกว่า เงินที่บริษัทเก็บมาจากลูกค้า ดังนั้นหาก **ลูกค้ายกเลิกกะทันหัน** หรือ **ยกเลิก โดยที่ทางรีสอร์ท ไม่อนุญาตให้** บริษัทเที่ยวสนุกทัวร์ฯ คืนห้องได้ ทางบริษัท จำเป็นจะต้องเรียกเก็บเงินเพิ่มจากลูกค้า เพื่อให้พอกับค่าใช้จ่ายทั้งหมด ที่ ชำระไปก่อนแล้ว
- หลังจาก ที่ลูกค้า โอนเงินมาแล้ว รบกวนลูกค้าส่งสลิปโอนเงิน มายังช่องทางที่ลูกค้าติดต่อกับเจ้าหน้าที่ของ บริษัทฯ ในเวลา **08.00 น. - 17.00 น.**
- หลังจากลูกค้าโอนของมัดจำมาแล้วกำลังรอเดินทาง ลูกค้าไม่สามารถยกเลิกการเดินทางหรือเลื่อนการเดินทางได้ กรณีต้องการยกเลิก หรือเลื่อนการเดินทาง ทางบริษัทเที่ยวสนุกทัวร์ฯ **ขอสงวนสิทธิ์ในการไม่คืนเงินมัดจำทั้งหมด**



คำถามที่พบบ่อย

➤ ต้องชำระเงินมัดจำเท่าไร ?

กรณี ลูกค้ำที่จองแพคเกจไม่รวมห้องพัททุกเส้นทง มัดจำ 50% ของรคค้ำทิวเอ็ลท้งหมตกรณีไม่โอนมัดจำถือว่าทงนยังไม่ได้จองทิวเอ็ล

กรณี ลูกค้ำที่จองแพคเกจพร้อมห้องพัทต้องมัดจำ 80% ของรคค้ำทิวเอ็ลท้งหมต กรณีไม่โอนมัดจำถือว่าทงนยังไม่ได้จองทิวเอ็ล

➤ หากวันเดินทางเรือสปีดโบ้ทออกไม่ได้ ?

กรณีวันเดินทางเกิดพายุ คลื่นลมแรง หรือ สาเหตุที่เกิดจากภัยธรรมชาติ และได้รับการแจ้งจากการทำให้งดเดินเรือ ทำให้เรือสปีดโบ้ทไม่สามารถออกเดินทางได้ทงเรายินดีคืนเงินค้ำเรือครบ เต็มจำนวน แต่หากลูกค้ำทงนใดที่จองแพคเกจพร้อมที่พัทด้วยทงเรตต้องทำการปรึกษากับทงริสอร์ทเป็นกรณีไป นะคะ

➤ หากวันไปดำน้ำเดินทางไม่ได้จะคืนเงินหรือไม่ ?

กรณีวันที่ลูกค้ำไปดำน้ำ เรือทงยาวไม่สามารถเดินทางออกได้เนื่องจากคลื่นลมแรง และทงกัปตันประเมิณแล้วว่าเสีง ทงเรจจะคืนเงินค้ำดำน้ำให้ แต่ทงเรจจะหักในส่วนต่งของการทำประกัน และ ชำวกล่อง(ในส่วนของชำวกล่องคนเรือจะนำไปให้ลูกค้ำที่ริสอร์ท) แต่กรณีฝนตค แต่เรือสามารถออกได้แต่ลูกค้ำไม่สะดวกใจจะเดินทางอันนี้ทงเรขออนุญาตชาร์จเต็มจำนวนนะคะ

➤ เวลาตัว เกิดเปลี่ยนวันเดินทาง ?

กรณี เวลา ไฟล์ทบิน / รถโดยสารประจำทง / ตั้วรถไฟ เกิดเปลี่ยนแปลง ณ วันเดินทาง ซึ่งไม่ตรงตามเวลาที่แจ้ง และทำให้ ไม่ทันรอบรถ เรือ ลูกค้ำต้องซื้อตั้วรถ เรือ ใหม่ เท้านั้นนะคะ

➤ เปลี่ยนวัน เวลา เดินทางกลับ ?

ขากลับหากลูกค้ำต้องการ เปลี่ยนเวลา และ วันกลับ ซึ่งไม่ตรงตามที่ แจ้งในวันคอนเฟิร์ม ลูกค้ำต้องแจ้ง

เปลี่ยนก่อนวันที่จะกลับอย่างน้อย 1 วัน (ภายในเวลา 09.00 น. – 14.00 น. เท้านั้น) หากแจ้งใน วันเดินทางขออนุญาตชาร์จค้ำรถและค้ำเรือเต็มจำนวนนะคะ

➤ ยกเลิก ลดจำนวนผู้เดินทาง ?

กรณี ลดจำนวนผู้เดินทาง หรือ ต้องการยกเลิกการเดินทาง (สำหรับลูกค้ำที่จองเข้ามาแบบไม่รวมห้องพัทเท่า



นั้น) ครอบคลุมแจ้ล่วงหน้าอย่างน้อย 1 วัน (ภายในเวลา 09.00 น. - 14.00 น. เท่านั้น) หากแจ้ในวันเดินทาง ทางเราขออนุญาต ชาร์จเต็ม 100% นะคะ

สำหรับลูกค้าที่มีห้องพัก หากทางบริษัทได้ชำระค่าห้องให้กับโรงแรม หรือ รีสอร์ทแล้ว ทางบริษัทไม่สามารถยกเลิกได้ทุกกรณี หากลูกค้ายืนยันจะยกเลิก และเกิดส่วนต่างในระหว่างเงินที่ลูกค้าชำระค่ามัดจำ กับเงินที่ทางบริษัทชำระค่าห้องไป ลูกค้าต้องรับผิดชอบในส่วนต่างนี้เอง

➤ กรณีจองซ้ำ หลายๆบริษัท ?

กรณี เกิดการจองซ้ำกัน เช่น เพื่อนจองไปแล้ว หรือ สีมว่าจองไว้แล้วทำให้เกิดการจองซ้ำหลายบริษัท หากทางเราคอนเฟิร์มแล้ว วันเดินทางหากลูกค้าไม่เดินทางกับเราทางเราขออนุญาตเก็บเต็มจำนวน และไม่รับผิดชอบค่าใช้จ่ายในส่วนเกินที่จองมาซ้ำกัน

➤ กระเป๋าไปได้กี่ใบ กรณีจองรถจอย ?

กรณีลูกค้าจองแพคเกจรถจอย จะมีรถทั้งแบบ 10/12 ที่นั่ง อนุญาตให้ลูกค้ามีการเป่าเดินทาง แต่ท่านละ 1 ใบเท่านั้น ใบที่ 2 สามารถวางตักได้ กรณีใบที่ 2 เป็นใบใหญ่ทางเราขออนุญาตชาร์จเพิ่มอีก 1 ที่นั่งนะคะ

➤ กรณีเกิดของหาย ทางทัวร์จะทำอย่างไร ?

ทางเราจะไม่รับผิดชอบทุกกรณี แนะนำและขอความร่วมมือ ครอบคลุมลูกค้าทุกท่าน เช็คกระเป๋าสัมภาระ หรือสิ่งของมีค่า ทุกครั้งก่อน ขึ้น-ลง รถ เรือ นะคะ กรณี ไม่จำเป็นแนะนำไม่ควรนำไปเด็ดขาด